

Edelstahl-Blech, gekantet,  
70x30x2mm, geklebt, rutschfest R11  
zur Herstellung einer festen, glatten  
und nicht brennbaren Oberfläche  
zum Feuerschutzanschluss der Tür  
(Leistung Metallbau)

FLK in RAL 7035 (auch seitlich im  
Leibungsbereich hochführen)  
an OS5b Abd. anbinden  
(Leistung Metallbau)

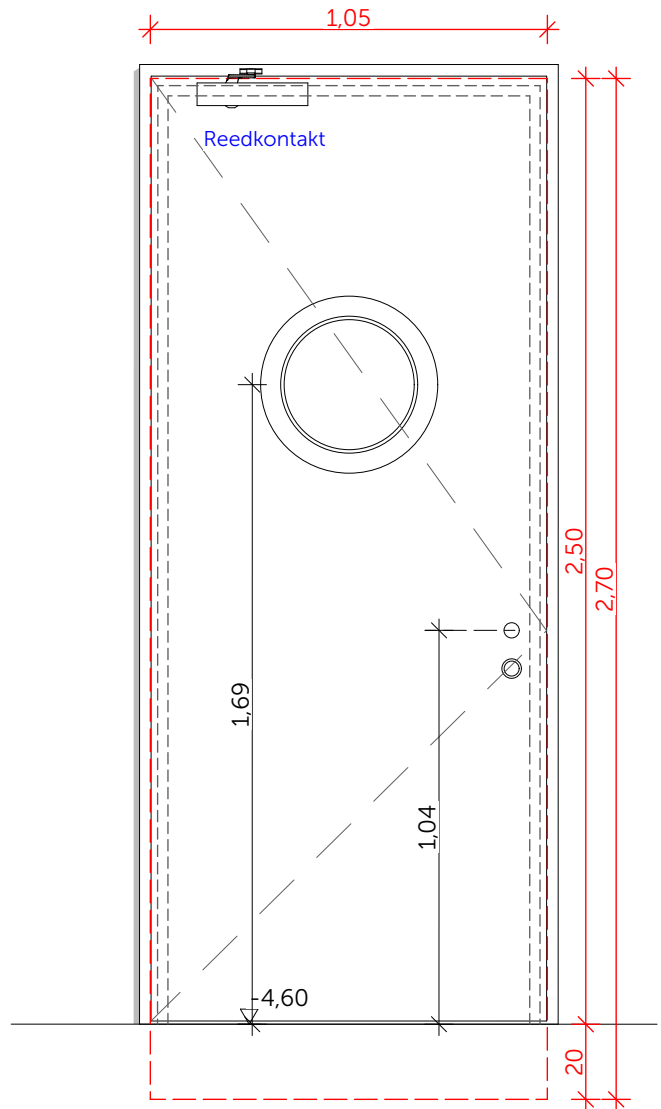
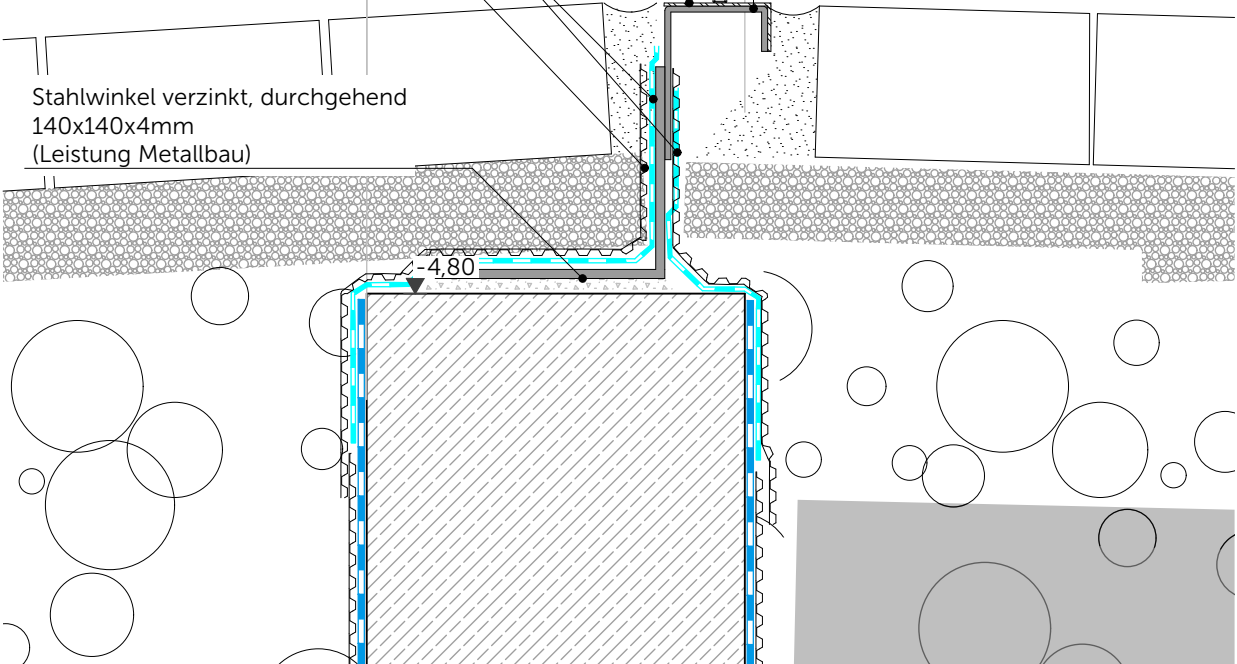
Bautenschutz  
(Leistung Metallbau)

Stahlwinkel verzinkt, durchgehend  
140x140x4mm  
(Leistung Metallbau)

absenkbare Bodendichtung  
gem. Zulassung

Flachstahl, verzinkt, 2-fach gekantet,  
d=4mm, ca. 190x70x30mm  
(Leistung Metallbau)

OK FB im Gefälle >2,0-2,5%



Ansicht Schleuse Bänderseite

Aussentür nach CE-Kennzeichnung nach EN 14351-1  
1-fl.Stahlblechtür  
Schleuse zu Außentreppe MZH: T-T.-1.V01-AT16  
Brandschutz T30 RS  
Ud-Wert (W/m²K) -  
R'w,p -  
LD Gehflügel >90 cm (Fluchtweg)  
Barrierefrei nach DIN 18040

hell grundiert, Endlackierung vor Ort Leistung Maler, Farbton nach An. ARCH

Eigenschaften, Ausstattung und Zubehör siehe Türliste TG

Aufmaß vor Ort ausführen!

Neubau Schulcampus Deisenhofen

11.02.26

Bauherr: ZV staatl. v. d. Schulen im  
Süden des LK München

1:5, 1:20

SCD\_XXXXX\_ARC\_H&R\_5\_DT\_FA\_35112\_0\_V\_00\_  
AT16\_TG Außentreppe\_Schleuse (T-T.-1.V01)